

LEGENDA MÍSTNOSTÍ :

ČÍSLO	ÚČEL MÍSTNOSTI	PLOCHA m ²
101	ZADVEŘÍ	5,72
102	CHODBA	8,26
103	OBÝVACÍ POKOJ	33,37
104	KUCHYŇ	10,80
105	TECH. MÍSTNOST	5,40
106	WC, KOUPELNA	3,24
107	PRACOVNA	10,20
108	GARÁŽ	(38,90)

OBYTNÁ PLOCHA :	43,57
PŘÍSLUŠENSTVÍ :	31,84
UŽITKOVÁ PLOCHA :	75,41
CELKOVÁ PLOCHA (PODLAHOVÁ) :	76,99
ZASTAVĚNÁ PLOCHA :	138,04

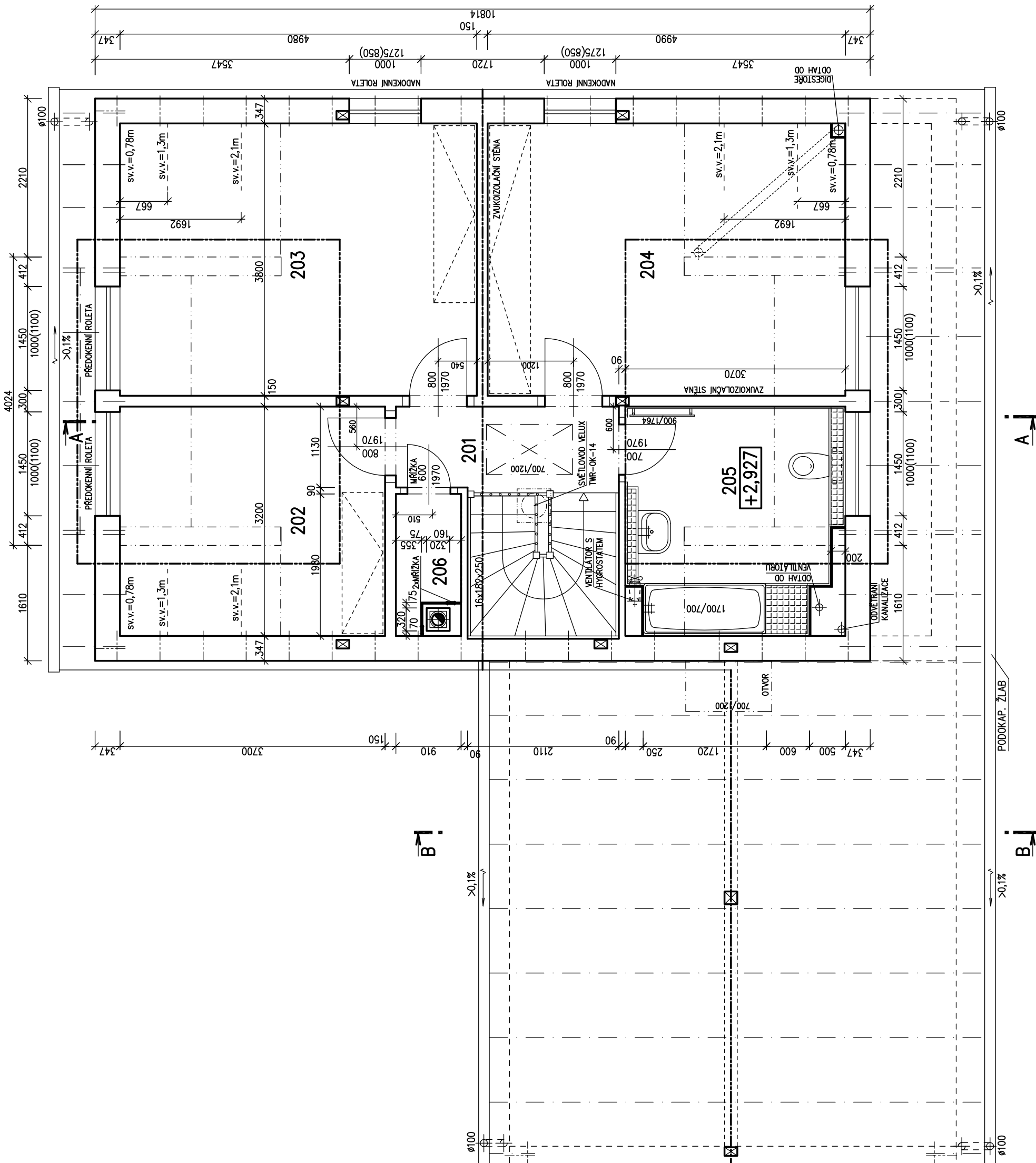
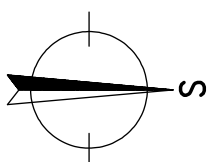
POZNÁMKA:

1. TECHNICKÉ ZMĚNY JSOU VYHRAZENY.
2. VNITŘNÍ DVEŘE JSOU KÓTOVÁNY S PŘESNOSTÍ ± 30 mm
3. V PŮDORYSE JSOU KÓTOVÁNY STAVEBNÍ OTVORY OKEN. SKUTEČNÁ VÝŠKA PARAPETU VIZ VÝKRES ŘEZU
4. ZAŘÍZOVACÍ PŘEDMĚTY A KONSTRUKCE ZAKRESLENÉ ČÁRKOVANĚ NEJSOU SOUČÁSTÍ DODÁVKY RD.

TMF 150mm

S.O. I.
SCHODY N723
MODEL 2017

Označ. výkresu PUDORYS 1.NP	M 1:50	D.05	
Označ. domu NOVA 101/38 + 1M	RODINNÝ DŮM		Číslo HS : 39 883
Autorizovaný inženýr Ing. David Ondra, Ing. Zdeněk Chromý	Stupeň PD : DÚS+DOS		Datum : 10.10.2016
Vypracoval Ing. Oldřich Němčík			
Investor Staveniště			



LEGENDA MÍSTNOSTÍ :

ČÍSLO	ÚČEL MÍSTNOSTI	PLOCHA m ²
201	CHODBA	3,67
202	POKOJ	11,84
203	POKOJ	10,82
204	LOŽNICE	18,92
205	KOUPELNA, WC	17,55
206	KOMORA	9,14
		1,54

OBYTNÁ PLOCHA : 45,88

PŘÍSLUŠENSTVÍ : 13,85

UŽITKOVÁ PLOCHA : 59,73

CELKOVÁ PLOCHA (PODLAHOVÁ) : 64,03

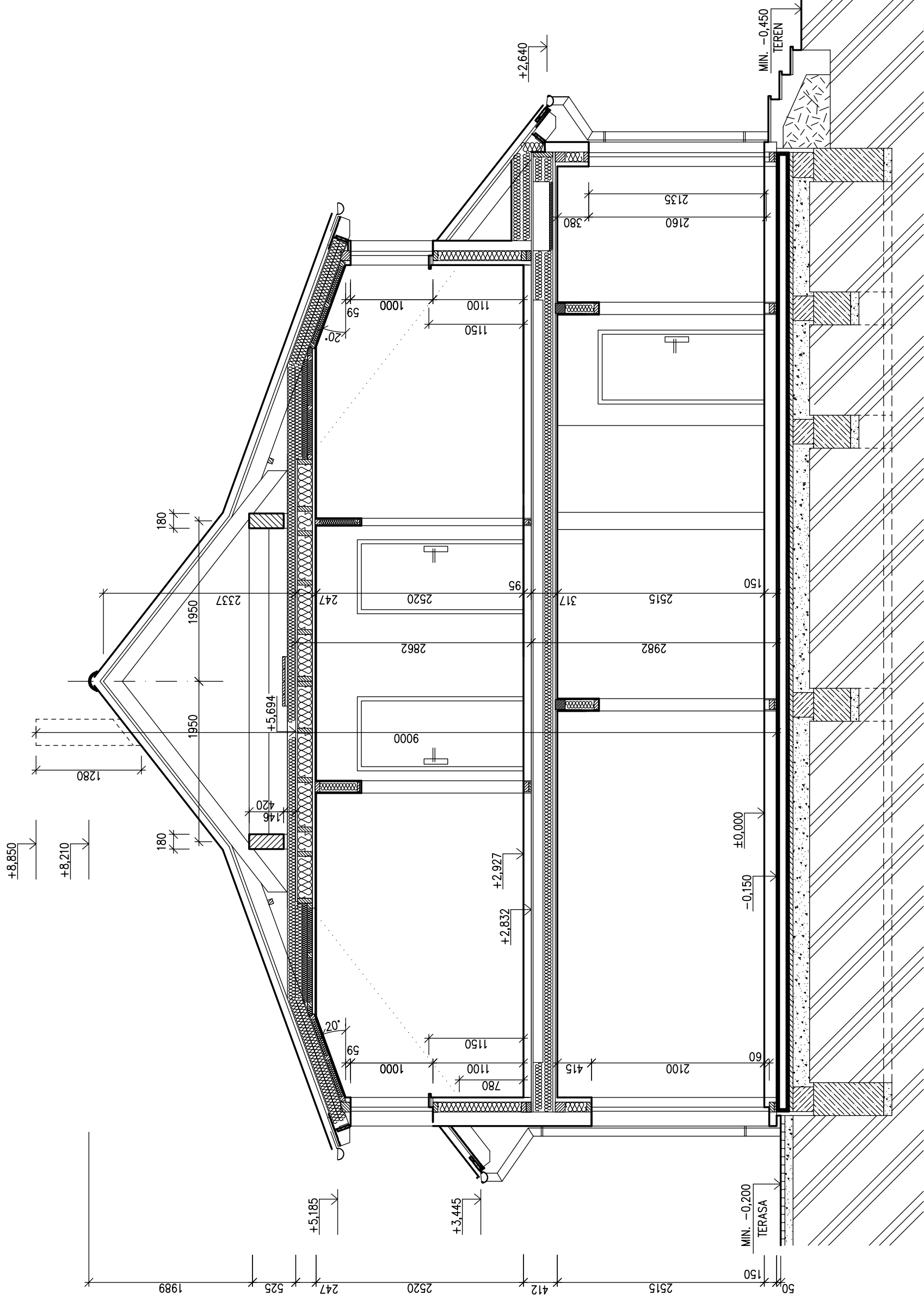
POZNÁMKA:

1. TECHNICKÉ ZMĚNY JSOU VYHRAZENY.
2. VNITŘNÍ DVEŘE JSOU KÓTOVÁNY S PŘESNOSTÍ ± 30 mm
3. V PŮDORYSE JSOU KÓTOVÁNY STAVEBNÍ OTVORY OKEN. SKUTEČNÁ VÝŠKA PARAPETU VIZ VÝKRES ŘEZU
4. ZAŘÍZOVACÍ PŘEDMĚTY A KONSTRUKCE ZAKRESLENÉ ČÁRKOVANĚ NEJSOU SOUČÁSTÍ DODÁVKY RD.



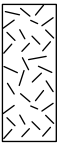




TMF 150mm

S.O. I.
SCHODY N723
MODEL 2017

Označ. výkresu PŮDORYS PODKROVÍ	M 1:50	D.06	
Označ. domu NOVA 101/38 + 1M	RODINNÝ DŮM		Číslo HS : 39 883
Autorizovaný inženýr Ing. David Ondra, Ing. Zdeněk Chromý	Stupeň PD : DÚS+D0S		Datum : 10.10.2016
Vypracoval Ing. Oldřich Němčík			
Investor Staveniště			




LEGENDA MATERIÁLU

-  ROSTLÝ TERÉN
-  ŠTĚRKOVÝ NÁSYP
-  ZÁSYP
-  ŽELEZOBETON
-  PROSTÝ BETON
-  DŘEVO
-  TEPELNÁ IZOLACE

TMF 150mm

SPODNÍ STAVBA
DODÁVKA ODBĚRATELE

Označ. výkresu REZ A-A	M 1:50	D.07	
Označ. domu NOVA 101/38° + 1M	RODINNÝ DŮM		Číslo HS : 39 883
Autorizovaný inženýr Ing. David Ondra, Ing. Zdeněk Chromý	Stupeň PD : DŮS+D0S		Datum : 10.10.2016
Vypracoval Ing. Oldřich Němčák	Investor Staveniště		

S.O. I.
SCHODY N723
MODEL 2017



I – STROP GARÁŽE

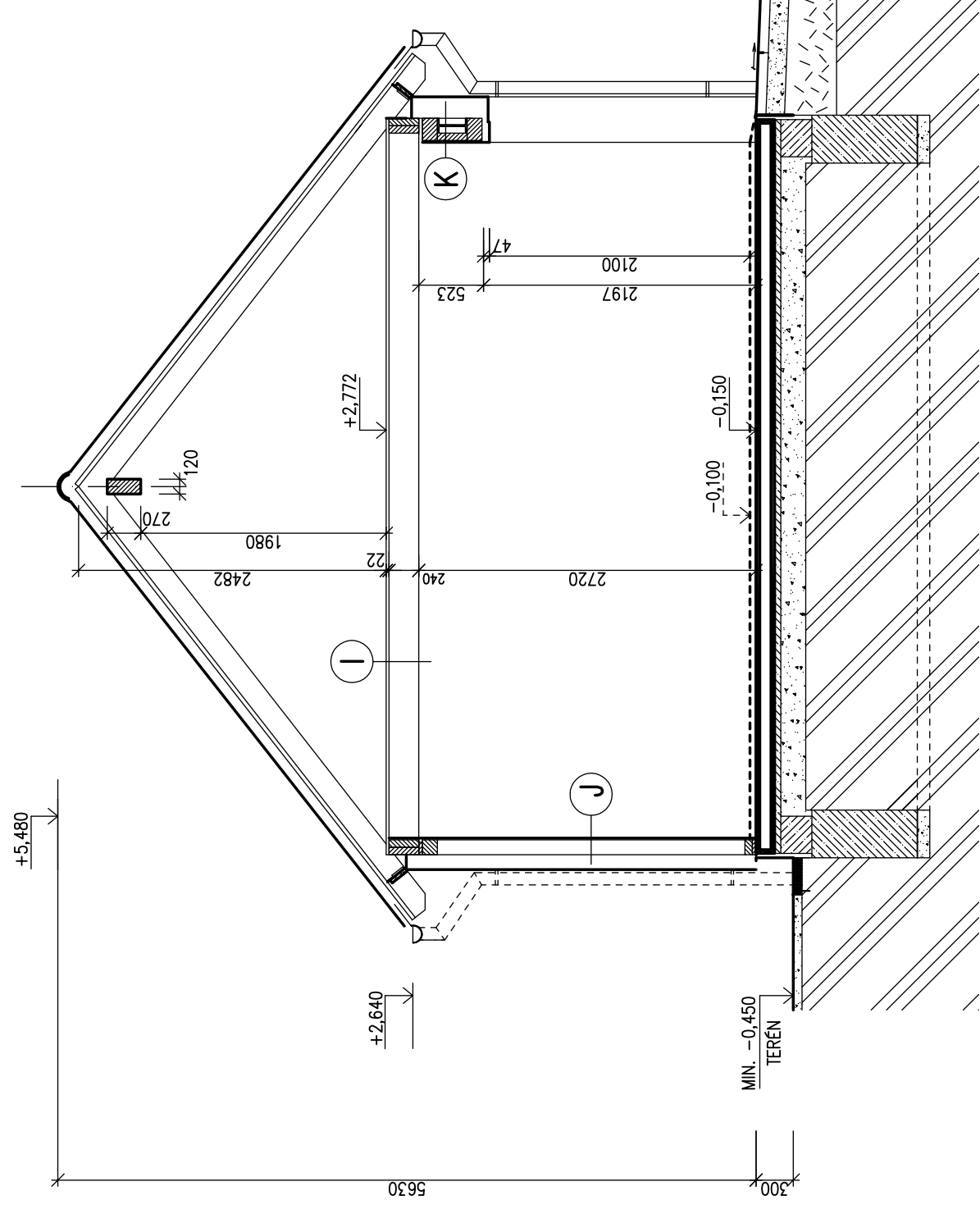
DTD	22 mm
VIDITELNÉ DŘEVĚNÉ STROPNÍ NOSNIKY	240 mm
TLOUŠŤKA CELKEM	~262 mm

J – OBVODOVÁ STĚNA GARÁŽE

TERMOFASÁDA	~107 mm
FERMACELL	13 mm
NOSNÝ RÁM	120 mm
FERMACELL	13 mm
TLOUŠŤKA CELKEM	~253 mm

J – PŘEDNÍ STĚNA GARÁŽE

TERMOFASÁDA	~157 mm
FERMACELL	15 mm
NOSNÝ RÁM	120 mm
FERMACELL	15 mm
TLOUŠŤKA CELKEM	~307 mm



SPODNÍ STAVBA
DODÁVKA ODBĚRATELE

LEGENDA MATERIÁLU

	ROSTLÝ TERÉN
	ŠTĚRKOVÝ NÁSYP
	ZÁSYP
	ŽELEZOBETON
	PROSTÝ BETON
	DŘEVO
	TEPELNÁ IZOLACE

Označ. výkresu
REZ B-B

M 1:50

D.08



Označ. domu
NOVA 101/38° + 1M

RODINNÝ DŮM

Číslo HS : 39 883

Autorizovaný inženýr
Ing. David Ondra, Ing. Zdeněk Chromý

Stupeň PD : DŮS+D0S

Vypracoval
Ing. Oldřich Němčák

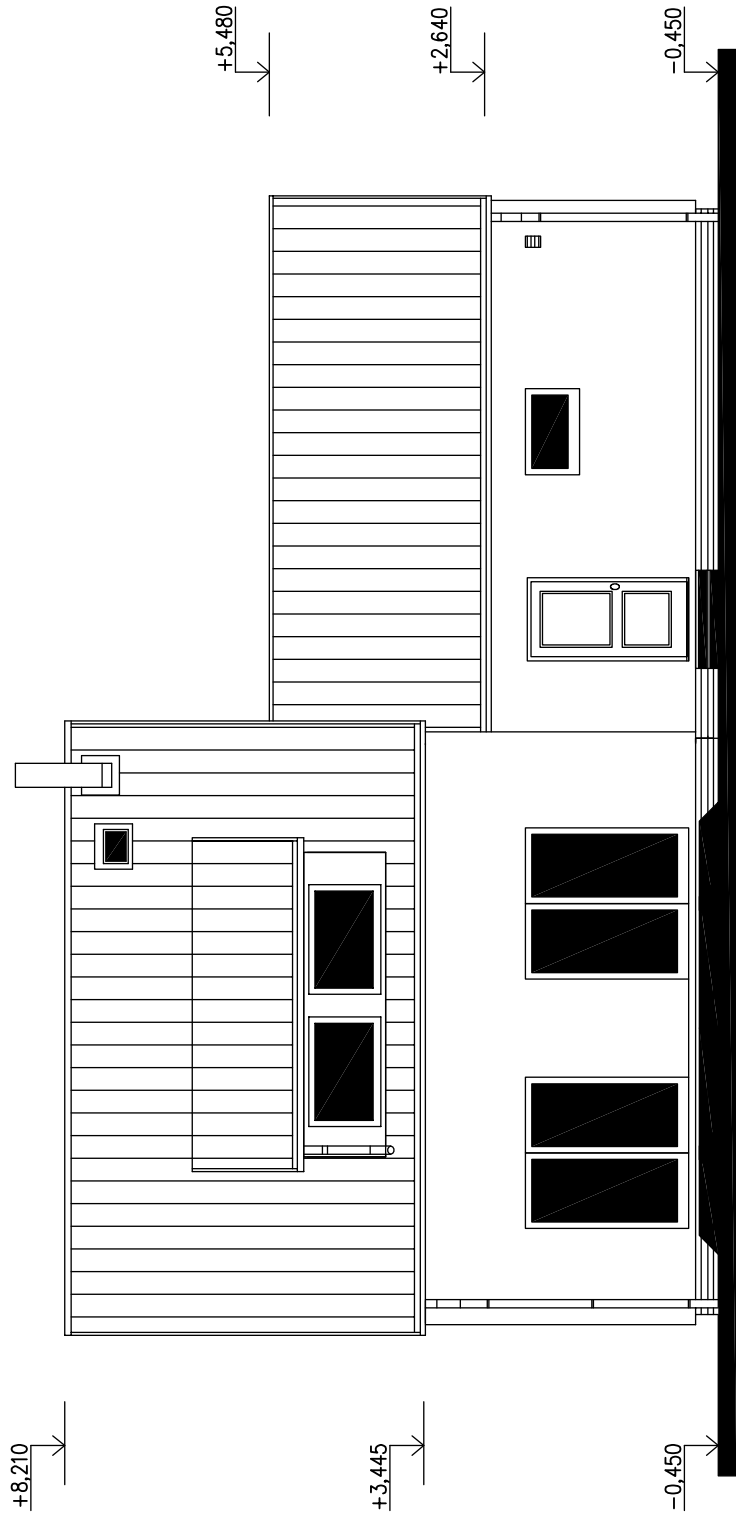
Datum : 10.10.2016

Investor
Staveniště

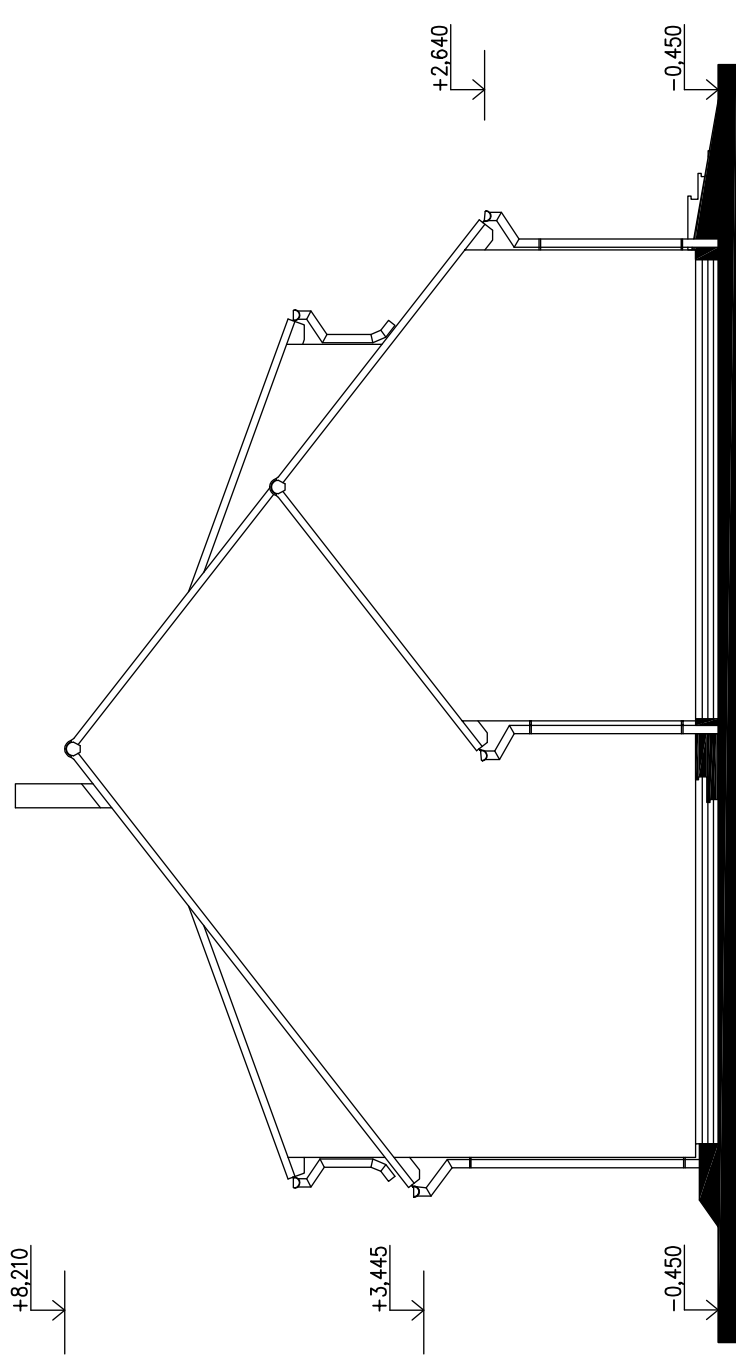
S.O. I.
SCHODY N723
MODEL 2017



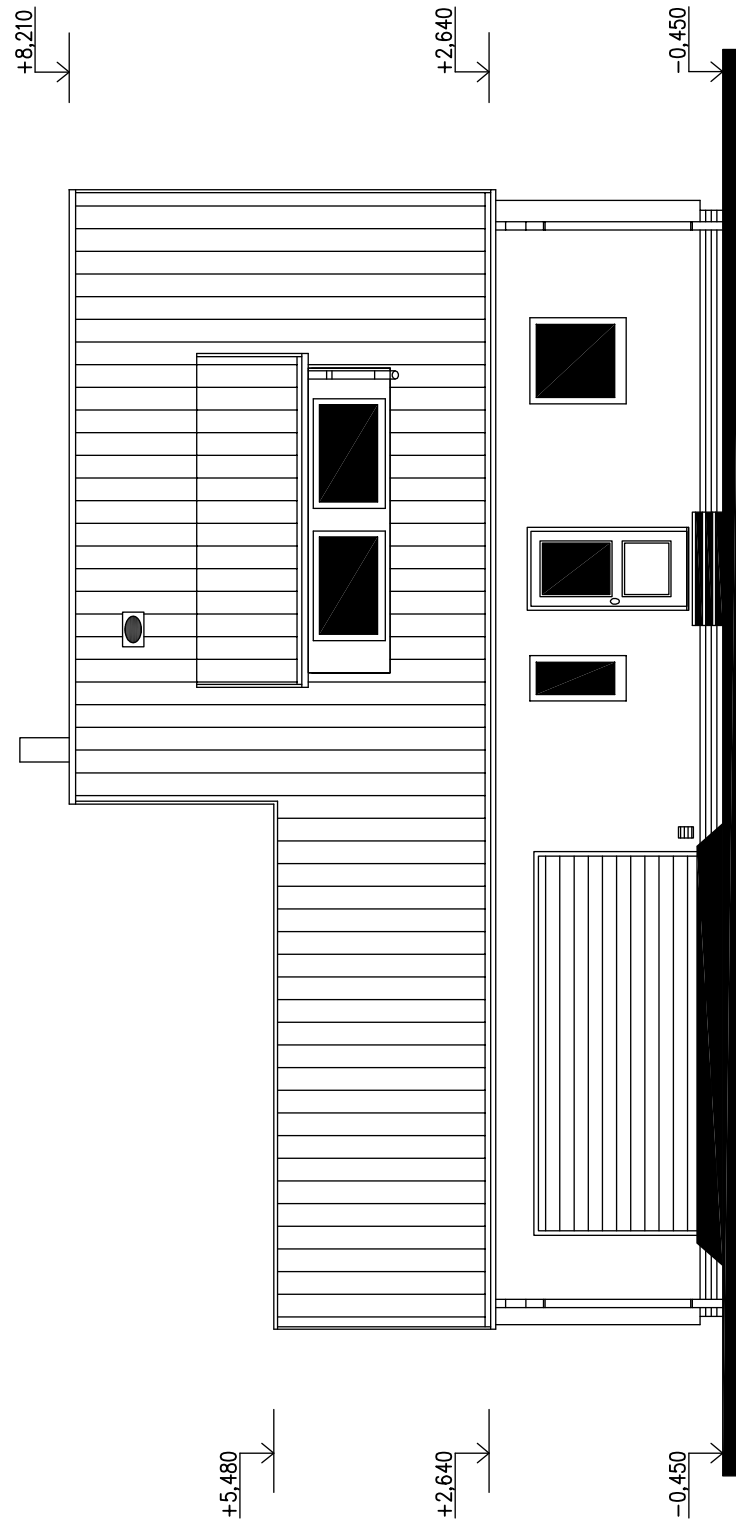
POHLED ZAHRADNÍ



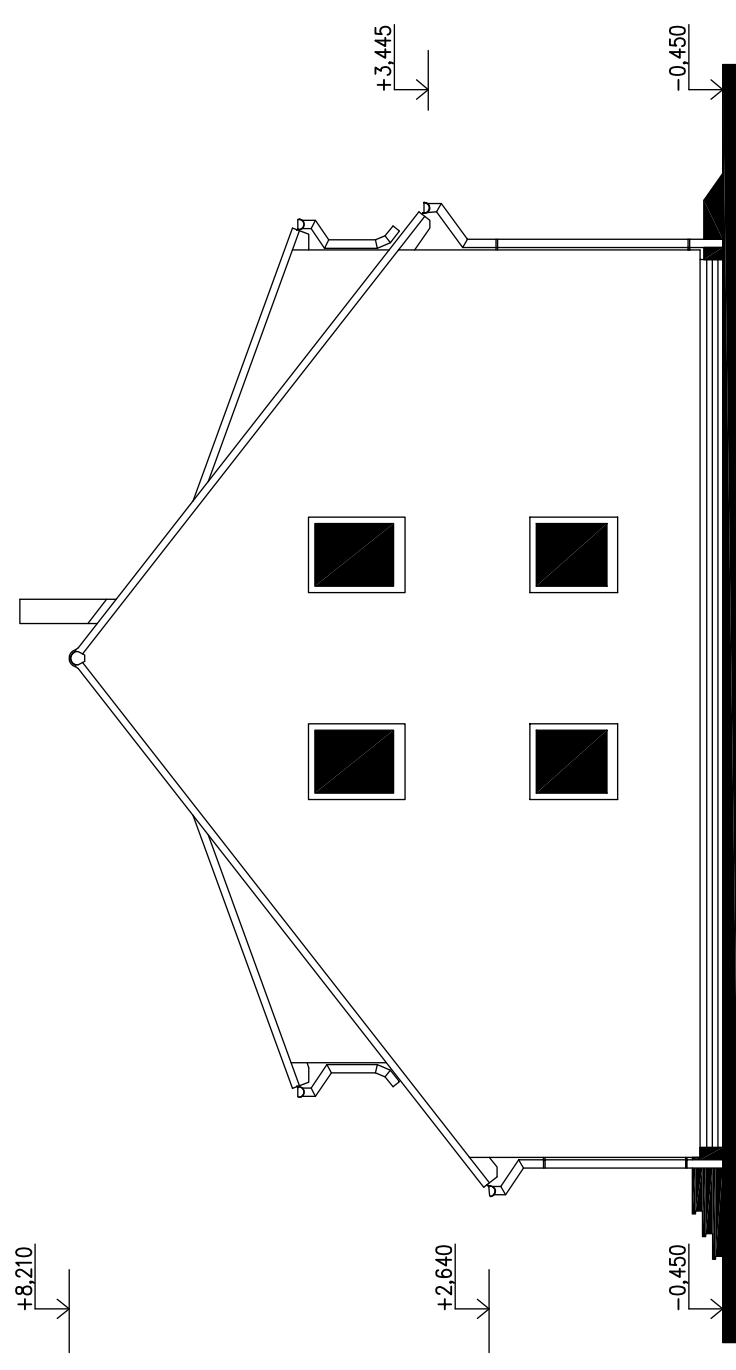
POHLED BOČNÍ (LEVÝ)



POHLED VSTUPNÍ



POHLED BOČNÍ (PRAVÝ)



MODEL 2017

Označ. výkresu POHLEDY	M 1:100	D.12	
Označ. domu NOVA 101/38° + 1M	RODINNÝ DŮM		Číslo HS : 39 883
Autorizovaný inženýr Ing. David Ondra, Ing. Zdeněk Chromý	Stupeň PD : DŮS+D0S		Datum : 10.10.2016
Vypracoval Ing. Oldřich Němčák			
Investor Staveniště			